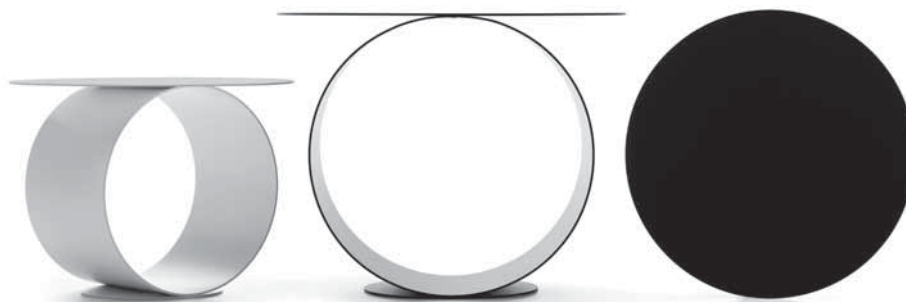


2019



Diseñado con un esquema estilístico riguroso, Metodo es el nuevo proyecto de Leonardo Talarico.

Una mesa de café de formas puristas, cuya forma se desarrolla en el espacio mediante círculos que - colocados en diferentes planos-, se encuentran para crear una superficie de apoyo y su estructura.

Una idea de diseño esencial con una fuerte identidad, cuyo objetivo es el estudio de las formas más sencillas para crear un objeto extremadamente reconocible.

Metodo es ideal para combinar con todos los complementos de la colección, tanto en el ámbito residencial como en los proyectos de contract.

Tamaños y tipologías:

- Versión grande: sobre con diámetro 50 cm, altura 40 cm
- Versión pequeña: sobre con diámetro 40 cm, altura 30 cm

Estructura:

Estructura de acero grosor 3 mm, pintada con polvo epoxi en los colores blanco mate, níquel negro mate y gris sombra mate.

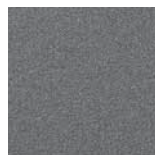
ACABADOS



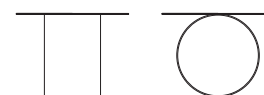
S007
barnizado blanco mate
X053



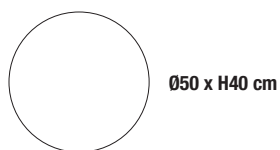
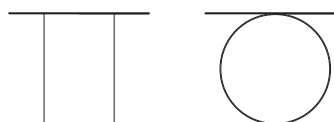
S069
barnizado níquel negro
mate X101



S089
barnizado gris sombra
mate X122



Ø40 x H30 cm



Ø50 x H40 cm