

Communita[®]



) david
trubridge

Una marca enfocada en el desarrollo proyectos tanto para grandes corporaciones como pequeñas empresas en todo el mundo, impulsados por una sólida filosofía de conciencia ambiental.

Siempre desarrollando ideas y piezas de diseño artístico que transmitan elegancia, tranquilidad y sobre todo experiencias culturales.





Nació en Inglaterra en 1951. Graduado de Universidad Británica de Newcastle como arquitecto naval, dedicado al diseño y fabricación de muebles durante toda su carrera. Después de un largo viaje en yate con su familia, decidió establecerse en Nueva Zelanda.

Apasionado de la naturaleza, el arte y el diseño, David Trubridge uno de los diseñadores más destacados del mundo y un líder reconocido ambientalmente responsable, ha logrado transmitir a través de cada una de sus creaciones su gran enfoque en los detalles y la conexión profunda con la naturaleza.

En sus obras traza sus experiencias más enriquecedoras.

**) david
trubridge**



BEAU

Una forma abierta que extiende la luz hacia abajo, haciéndola ideal para áreas de trabajo excesivo.



BEAU





BELL

Inspirada en un capullo de flores y el perfecto toque para proyectos residenciales.

BELL





CLOUD

Inspiradas en las nubes que David vio asentado sobre pequeñas islas en todo el Océano Pacífico.



CLOUD





CORAL

El primer diseño de iluminación lanzado por David, inspirado en la naturaleza y los poliedros geométricos.

CORAL





BASKETS OF LIGHT

Una cuna de bambú natural, diseñado para contar una historia basada en un mito de creación maorí.

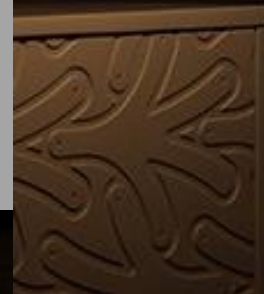
BASKETS OF LIGHT





DRUM SHADE

El patrón revelado es como el trenzado riachuelos hechos por el agua que atraviesa arena, o los pliegues de las colinas.





DRUM SHADE



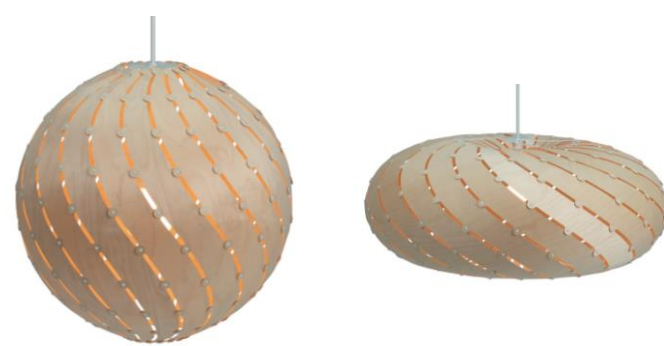


EBB FAMILY

El diseño original de la familia Ebb, proviene de los juegos de luces en ondas de agua.



EBB FAMILY





FLAX

Inspirada en las hojas largas y delgadas de la planta de lino indígena o harakeke en maorí, que se ha cultivado durante mucho tiempo por su valiosa fibra.

FLAX





FLORAL

Inspirada en las formas geométricas poliedras, un diseño que ofrece una oferta decorativa más suave.

FLORAL





HINAKI

Inspirada en trampas para peces que los maoríes llaman hīnaki. Una lámpara elaborada con enredaderas tejidas de formas asombrosamente hermosas.

HINAKI

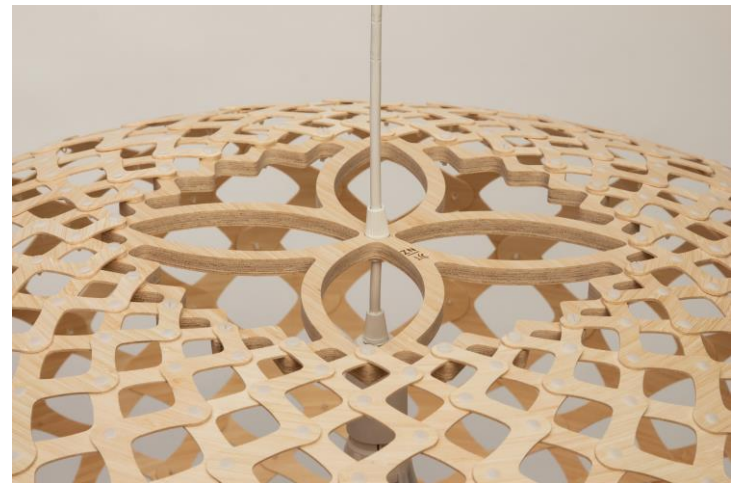




KINA

Inspirada en el caparazón de un erizo de mar, con un lenguaje tejido de suaves conexiones redondeadas.

KINA



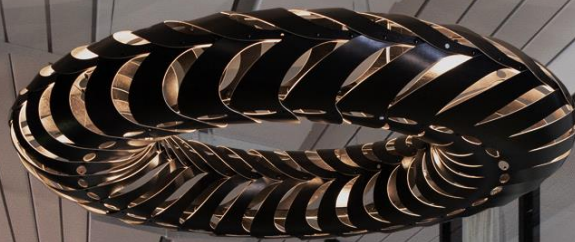
The image shows a spacious, modern library interior. The most prominent feature is a large, light-colored wooden wall sculpture that spans across the upper part of the room. This sculpture is a large-scale representation of a traditional Maori kōwhiri (water pipe), characterized by its undulating, wave-like form and intricate carvings of various birds and trees. Three large, teardrop-shaped pendant lights with a woven, lattice-like pattern hang from the ceiling, casting a warm, ambient glow. The ceiling itself is a grid of recessed lighting panels. In the foreground, a person is seated at a long wooden table, looking at a laptop. The background features large glass windows and doors, providing a view of the outside world. To the right, there are bookshelves and a person walking through the space. The overall atmosphere is bright, clean, and culturally rich.

KOURA

Inspirada en la forma rizada de el camarón de agua dulce nativo kōura, una pieza escultórica de fuerte presencia e inigualable pureza y belleza.

KOURA





MARU

Inspirada en las diatomeas con referencias al ciclo de la vida oceánica, un patrón caleidoscópico que permite a esta ser una escultura de la iluminación ideal.

MARU





NAVICULA

Inspirada en diatomeas microscópicas que viven en el agua y producen el 50% del aire que respiramos.

NAVICULA

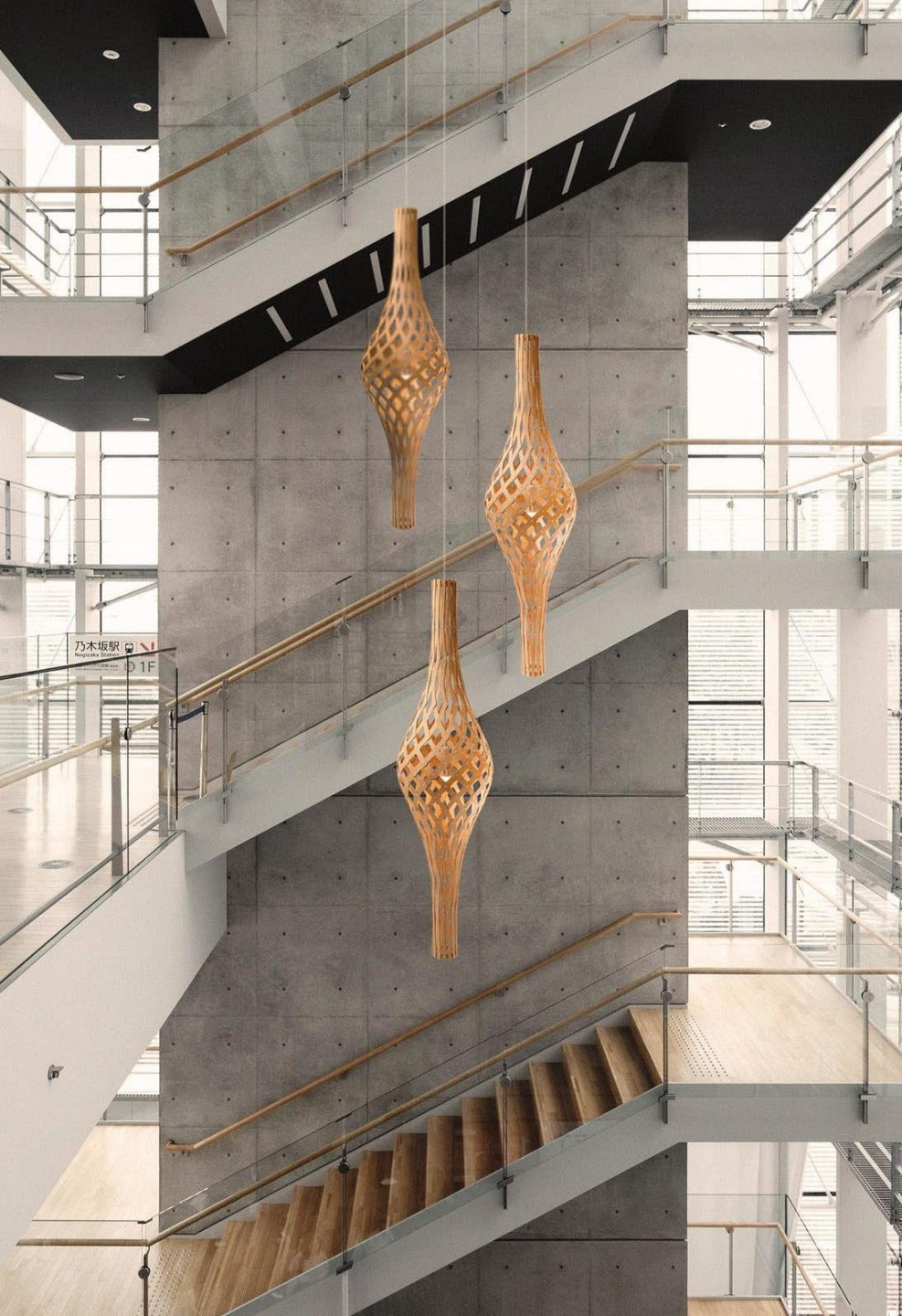




NIKAU

Inspirada en la única palmera autóctona de Nueva Zelanda una de las mas admiradas por su fuerza y belleza.

NIKAU

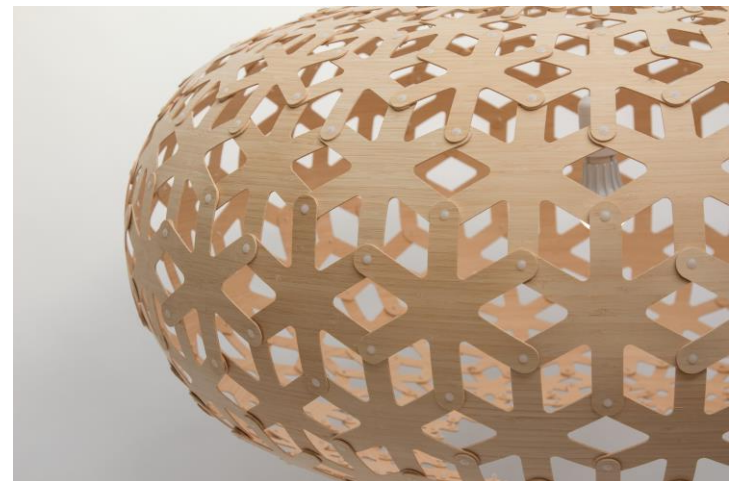




SNOWFLAKE

Inspirada en la forma de copos de nieve y con una geometría totalmente diferente. En 2015 fue ganadora del premio Red Dot Design Award.

SNOWFLAKE





SOLA

Basada en el mito griego del niño que voló demasiado cerca del Sol. Su diseño hace una fuerte declaración, al imitar las llamaradas del sol.

SOLA

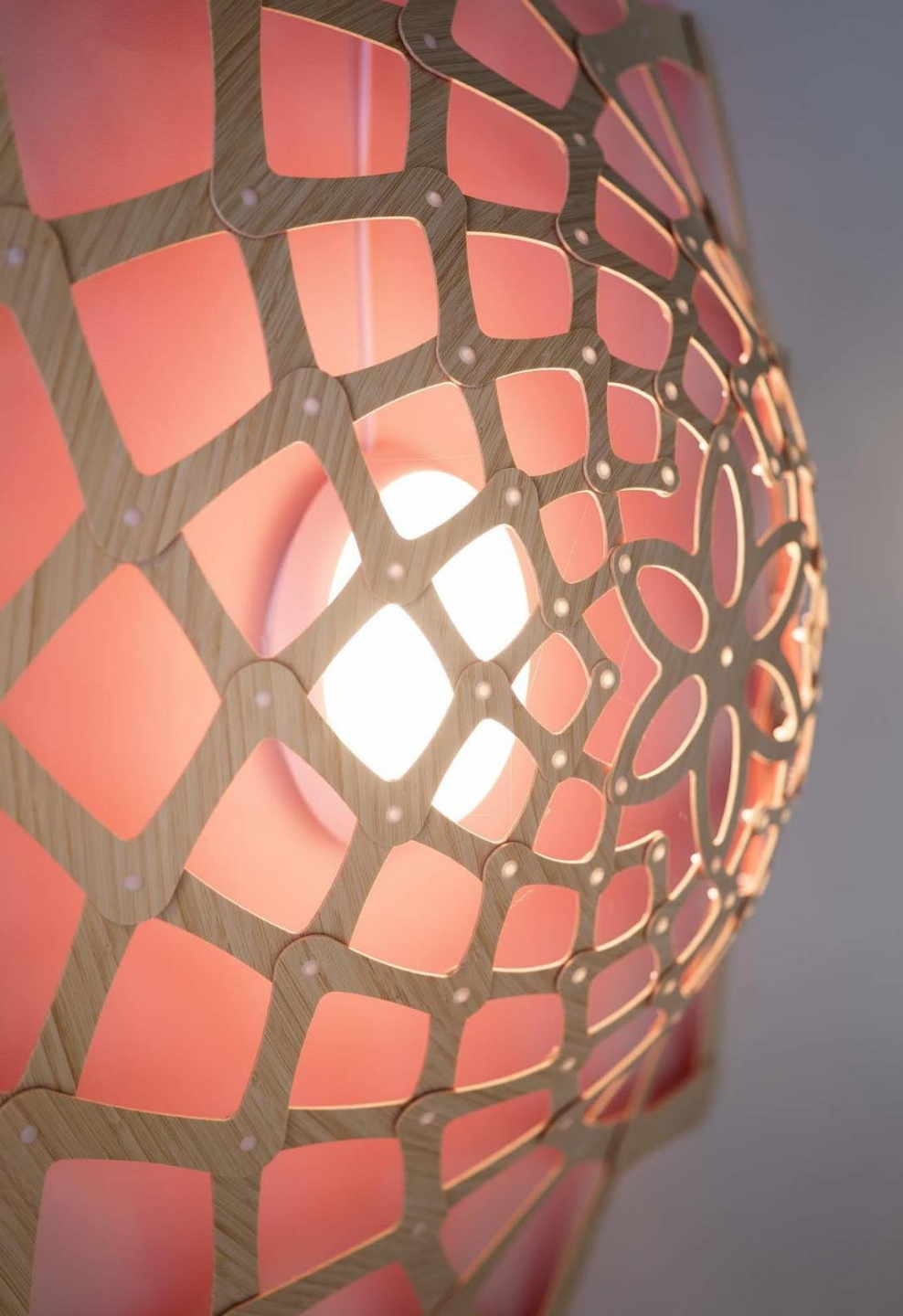




SUNFLOWER

Su forma geométrica escultórica esta basada en los patrones que se encuentran en la naturaleza y, en este caso, un girasol.





SUNFLOWER





ULU

Su forma imita la hoja de un árbol de pan tahitiano, y su forma de tambor permite que la luz emitida sea suave.



ULU





TUI

Inspirada en unos verdaderos personajes del arbusto nativo de Aotearoa. Una pieza donde la mitad de los anillos de bambú se tejen en forma de canasta. Ideal para colocarla sobre una mesa de comedor o en una escalera.

TUI





Communita[®]

Cuauhtémoc 158 B-1
Col. Tizapán (San Ángel)

C.P. 01090, Ciudad de México
Tels.: 55 12533780 y 12533789
Fax: 91719159

ventas@communita.com.mx

 communita
 @communitamx

www.communita.com.mx